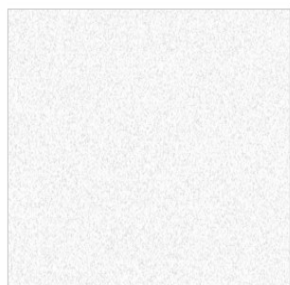




FICHE PRODUIT COMPRESSES (Non tissé 73 gr)



Le non tissé en 73 gr / m² est doux, non abrasif, très résistant à l'état sec et humide, absorbant (jusque 750% de son poids), et non pelucheux (Propreté particulaire Classe 10000 / Salle Blanche ISO 7). Résiste à l'eau et aux solvants.

Certifié contact alimentaire. Biodégradable (+90% de nature cellulosique). Comparons la compresse en non tissé à la compresse classique en fils de coton, la compresse non tissé offre comme avantages :

- **absorption double** à surface égale,
- **grande douceur** d'utilisation procurant un meilleur confort pour le patient,
- **non adhérence à la plaie**,
- **absence de relargage** de particules de coton et,
- **moindre pouvoir abrasif**, ce qui facilite la cicatrisation.



Format (mm)	Référence
80 x 80	0801/0000
100 x 100	0802/0000
150 x 150	0803/0000
200 x 200	0804/0000
500 x 500	0805/0000



Toutes nos qualités de non tissé ont subi avec succès un test de migration globale dans 3 liquides (eau distillée, acide acétique et isoctane) conformément à : Norme AFNOR XP ENV 1186, Directives CEE 85/572 90/128 97/48, Décret du 14/09/92. Notre non tissé peut donc parfaitement être considéré comme adapté au contact alimentaire.



Les essais effectués, selon la méthode du Drum Test (Tambour de Helmke) IES RP C 03/87T, **indiquent un relargage de 5 485 particules** pour une feuille en mouvement pendant 1 minute. Dans les conditions du test et selon les résultats obtenus, **une feuille de notre non tissé peut être utilisée dans une salle à empoussièrement maîtrisé de Classe 10 000 (Federal Standard)**. D'où l'intérêt du produit.

N'hésitez pas à nous consulter pour d'autres formats.